

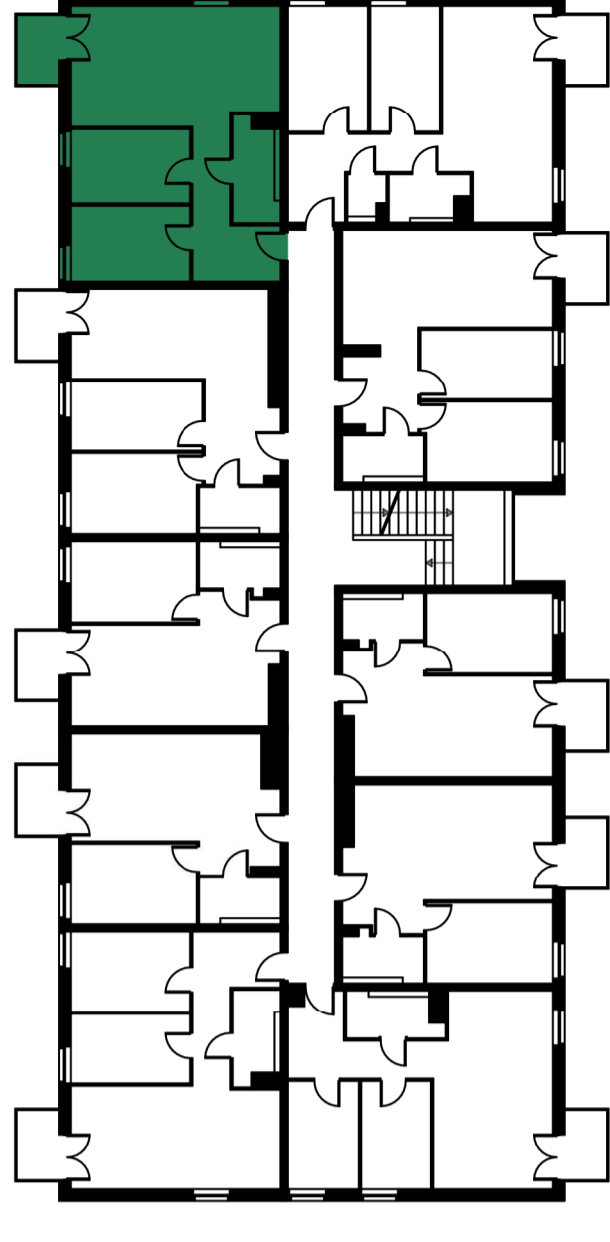
NOWE ROGOŹNO



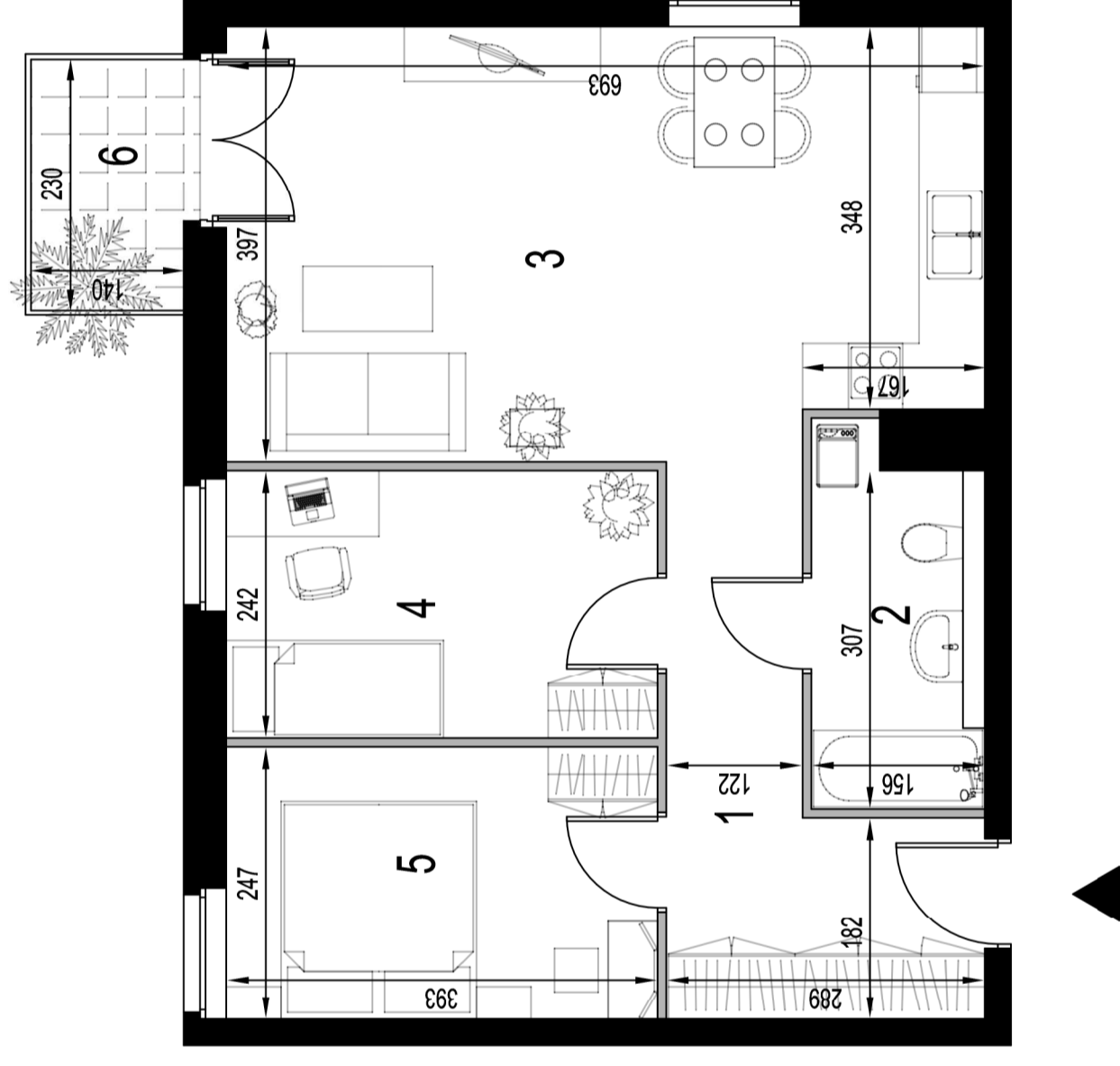
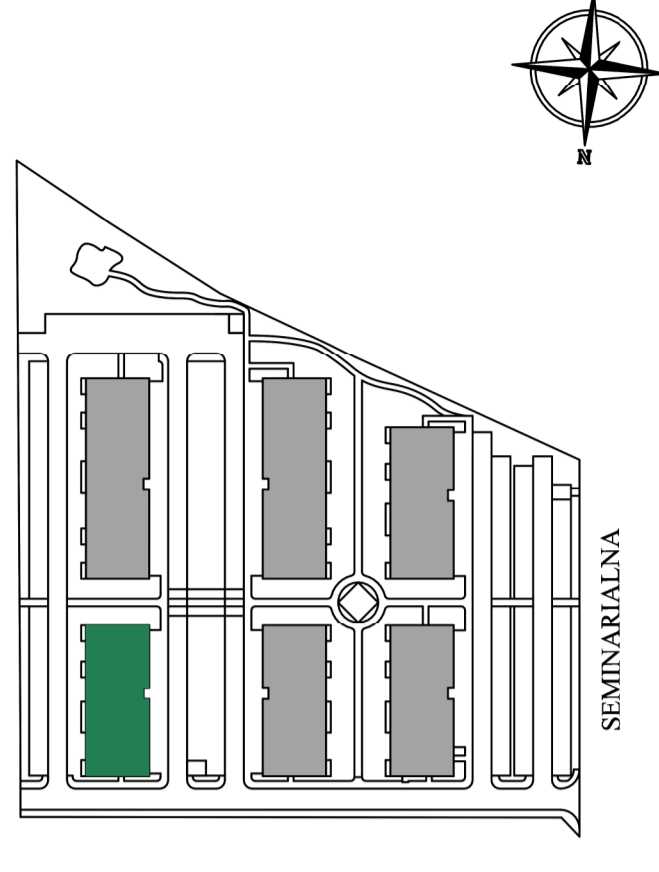
ROGOŹNO, UL. SEMINARIALNA

MIESZKANIE 4.013

USYTUOWANIE LOKALU W BUDYNKU



USYTUOWANIE BUDYNKU NA DZIAŁCE



- 1 1/2 0 1 2 3
- ŚCIANY BEZ MOŻLIWOŚCI DEMONTAŻU
- ŚCIANY Z MOŻLIWOŚCIĄ DEMONTAŻU

BUDYNEK	4
KONDYGNACJA	1 PIĘTRO
LICZBA POKOI	3
POWIERZCHNIA	62,60 m²
LICZBA POMIESZCZEŃ	5
OZNACZENIE	4.013

ZESTAWIENIE POWIERZCHNI

1. KOMUNIKACJA	9,48 m²
2. ŁAZIENKA	5,20 m²
3. POKÓJ DZIENNY WRAZ Z ANEKSEM KUCH.	27,02 m²
4. SYPIALNIA	9,70 m²
5. SYPIALNIA	9,90 m²
6. BALKON	3,22 m²
7. ŚCIANKI DZIAŁOWE NADAJĄCE SIĘ DO DEMONTAŻU	1,30 m²

UWAGA:

1. Powierzchnia użytkowa lokalu liczona zgodnie z zasadami zawartymi w rozporządzeniu nr 129/2000 z dnia 20 lutego 2000 r. w sprawie sposobu liczenia powierzchni użytkowej w budynkach mieszkalnych.
2. Powierzchnia użytkowa lokalu jest obliczona w metrach kwadratowych z uwzględnieniem powierzchni użytkowej lokalu, do wymiarów lokalu w stanie wykończonym na poziomie podłogi, nie licząc powierzchni przynależnych części lokalu, takich jak: powierzchnie użytkowe w pomieszczeniach przeznaczonych do demontażu (korytarze, schody, garaże), powierzchnie użytkowe na dachu, balkony oraz powierzchnie użytkowe w pomieszczeniach przeznaczonych do demontażu (korytarze, schody, garaże).
3. Powierzchnie pomieszczeń oraz wymiary podano z uwzględnieniem gruntu. Z wyjątkiem pomieszczeń, których powierzchnie użytkowe podano z uwzględnieniem gruntu.
4. Powierzchnie i wymiary mogą ulec niewielkim zmianom w toku realizacji projektu. Wynika to z faktu, że powierzchnie użytkowe podano z uwzględnieniem gruntu.
5. Powierzchnie i wymiary mogą ulec niewielkim zmianom w toku realizacji projektu. Wynika to z faktu, że powierzchnie użytkowe podano z uwzględnieniem gruntu.

BIURO SPRZEDAŻY:

T +48 575 595 354
 E sprzedaz@jack-bud.com.pl
 W www.nowerogozno.com

Budynek nr 4
 ul. Seminarialna
 64-610 Rogoźno

INWESTOR:
 BUD Sp. z o.o.
 ul. Obornicka 352
 60-689 Poznań

