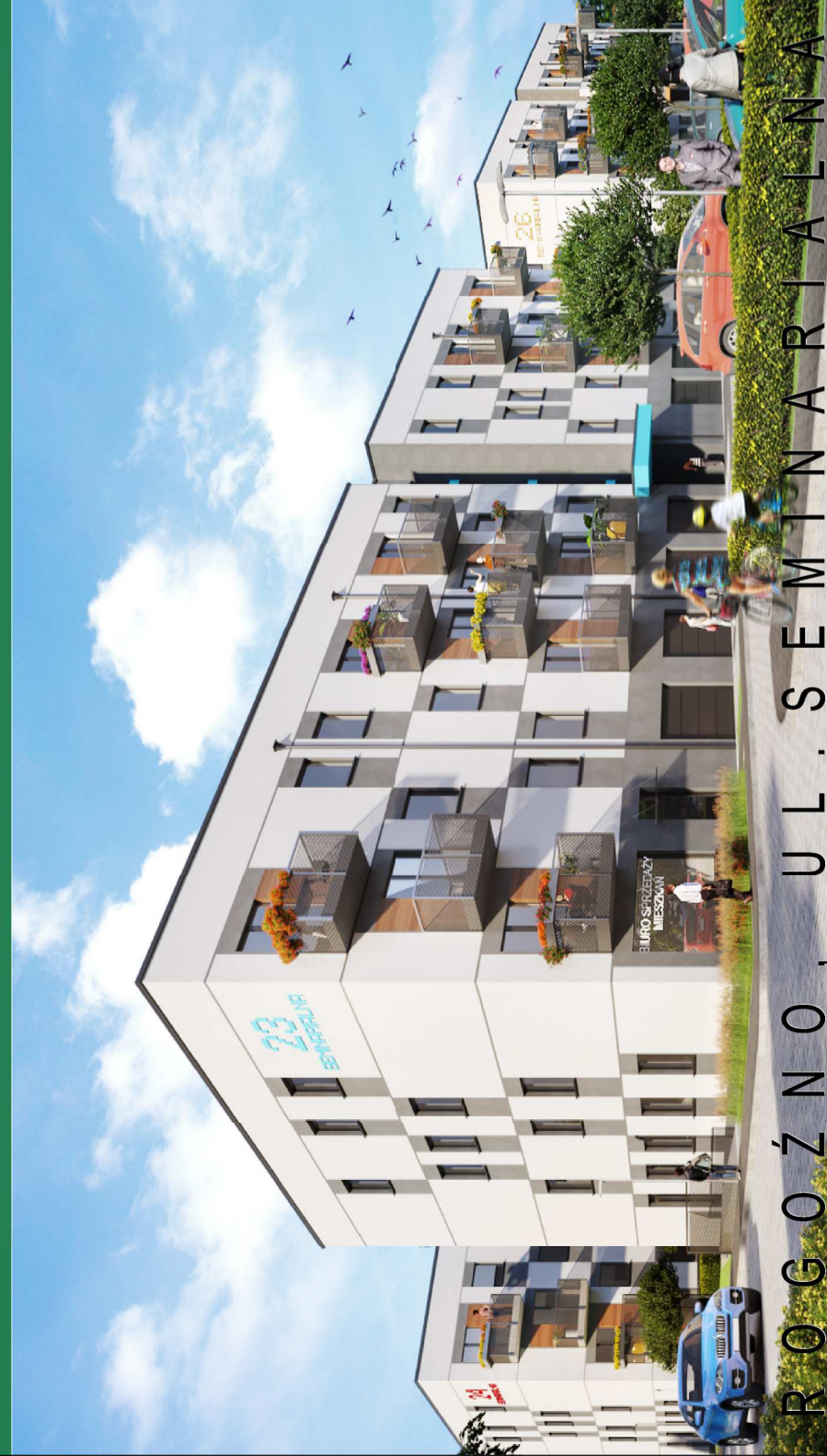


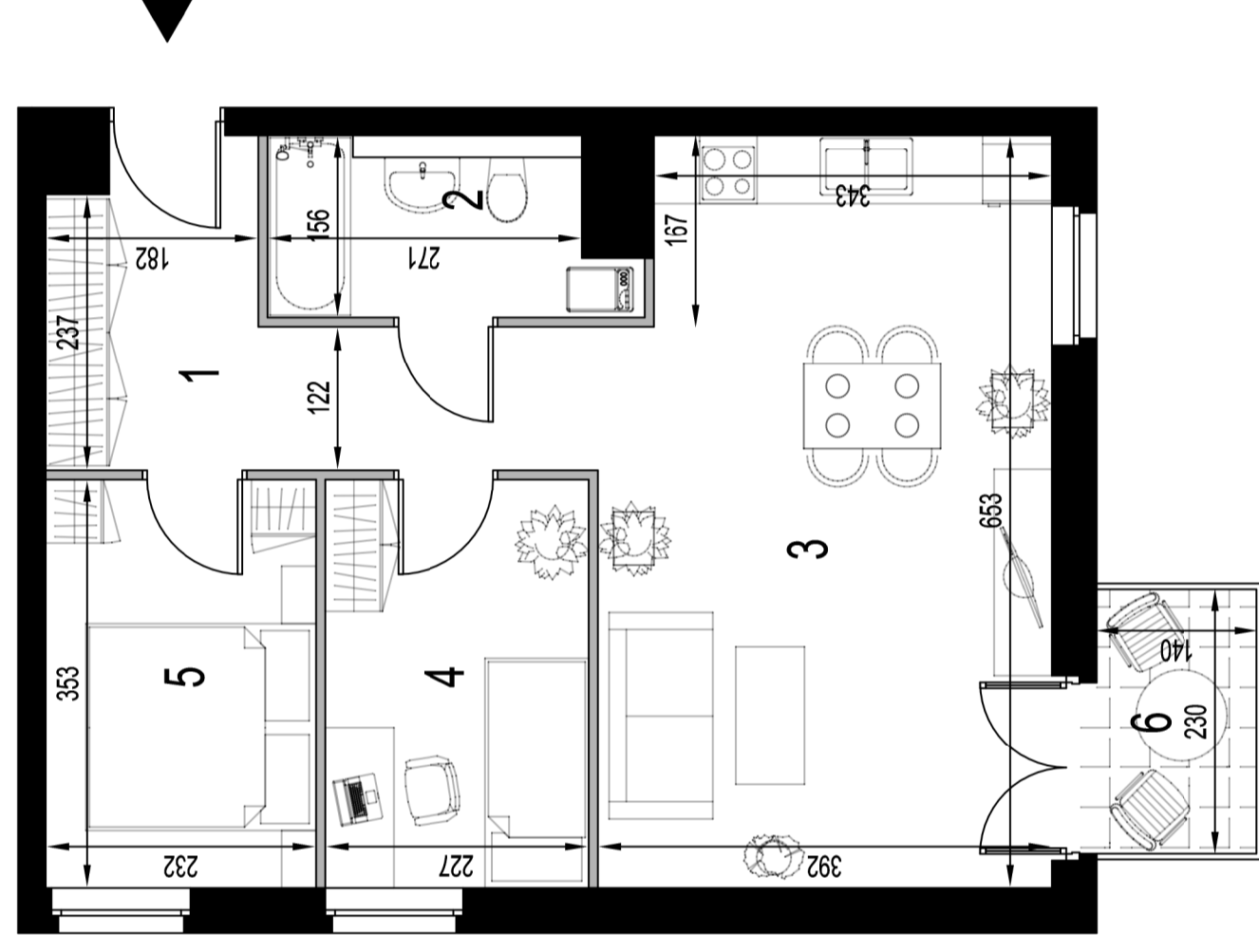
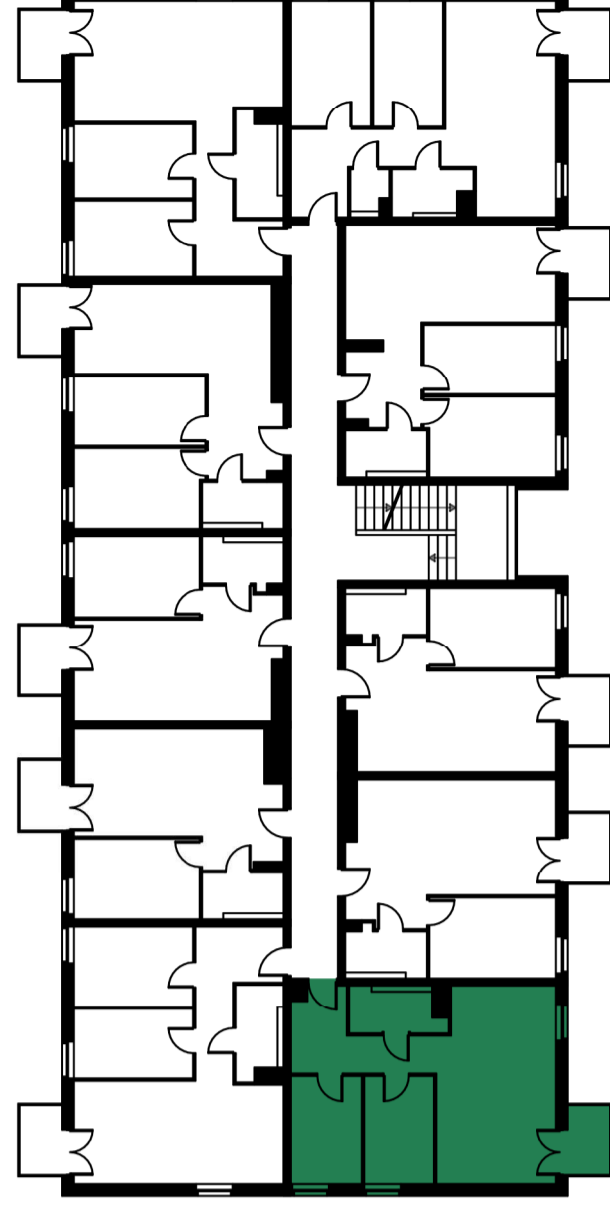
NOWE ROGOŹNO



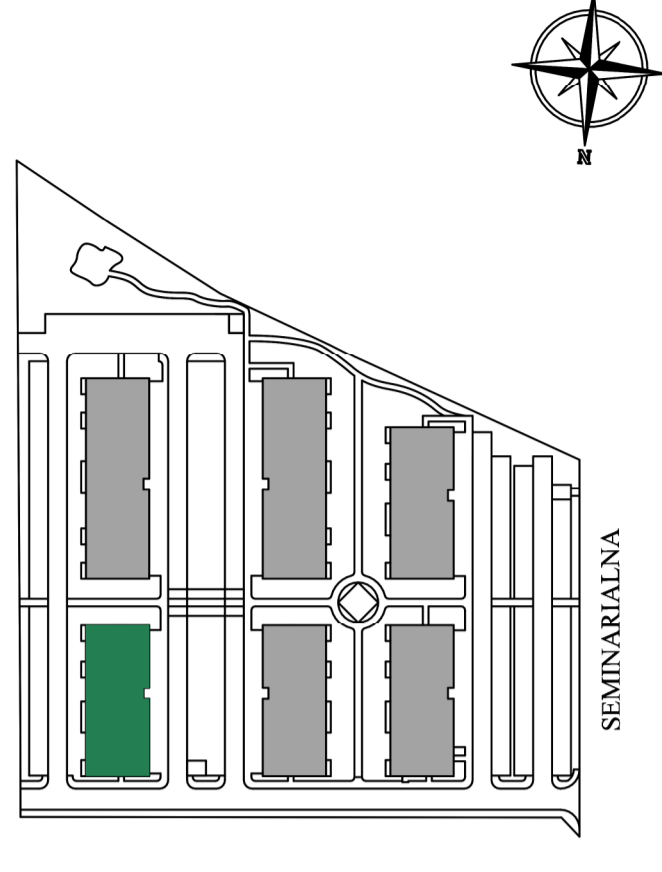
ROGOŹNO, UL. SEMINARIALNA

MIESZKANIE 4.008

USYTUOWANIE LOKALU W BUDYNKU



USYTUOWANIE BUDYNKU NA DZIAŁCE



BUDYNEK	4
KONDYGNACJA	1 PIĘTRO
LICZBA POKOI	3
POWIERZCHNIA	56,25 m²
LICZBA POMIESZCZEŃ	5
OZNACZENIE	4.008

ZESTAWIENIE POWIERZCHNI

1. KOMUNIKACJA	8,82 m²
2. ŁAZIENKA	4,60 m²
3. POKÓJ DZIENNY WRĄZ Z ANEKSEM KUCH.	25,09 m²
4. SYPIALNIA	8,19 m²
5. SYPIALNIA	8,37 m²
6. BALKON	3,22 m²
7. ŚCIANKI DZIAŁOWE NADAJĄCE SIĘ DO DEMONTAŻU	1,18 m²



■ ŚCIANY BEZ MOŻLIWOŚCI DEMONTAŻU
■ ŚCIANY Z MOŻLIWOŚCIĄ DEMONTAŻU

UWAGA:

1. Powierzchnia użytkowa lokalu liczona zgodnie z zasadami zawartymi w rozporządzeniu nr 129/2000 z dnia 20 lutego 2000 r. w sprawie sposobu liczenia powierzchni użytkowej w budynkach mieszkalnych, biurowych, usługowych, handlowych, przemysłowych, oświatowych, kulturalnych, sportowych, rekreacyjnych, sanitarnej i sanatoryjnej, a także w innych budynkach mieszkalnych, biurowych, usługowych, handlowych, przemysłowych, oświatowych, kulturalnych, sportowych, rekreacyjnych, sanitarnej i sanatoryjnej.
2. Powierzchnia użytkowa lokalu liczona zgodnie z zasadami zawartymi w rozporządzeniu nr 129/2000 z dnia 20 lutego 2000 r. w sprawie sposobu liczenia powierzchni użytkowej w budynkach mieszkalnych, biurowych, usługowych, handlowych, przemysłowych, oświatowych, kulturalnych, sportowych, rekreacyjnych, sanitarnej i sanatoryjnej, a także w innych budynkach mieszkalnych, biurowych, usługowych, handlowych, przemysłowych, oświatowych, kulturalnych, sportowych, rekreacyjnych, sanitarnej i sanatoryjnej.
3. Powierzchnia użytkowa lokalu liczona zgodnie z zasadami zawartymi w rozporządzeniu nr 129/2000 z dnia 20 lutego 2000 r. w sprawie sposobu liczenia powierzchni użytkowej w budynkach mieszkalnych, biurowych, usługowych, handlowych, przemysłowych, oświatowych, kulturalnych, sportowych, rekreacyjnych, sanitarnej i sanatoryjnej, a także w innych budynkach mieszkalnych, biurowych, usługowych, handlowych, przemysłowych, oświatowych, kulturalnych, sportowych, rekreacyjnych, sanitarnej i sanatoryjnej.
4. Powierzchnia użytkowa lokalu liczona zgodnie z zasadami zawartymi w rozporządzeniu nr 129/2000 z dnia 20 lutego 2000 r. w sprawie sposobu liczenia powierzchni użytkowej w budynkach mieszkalnych, biurowych, usługowych, handlowych, przemysłowych, oświatowych, kulturalnych, sportowych, rekreacyjnych, sanitarnej i sanatoryjnej, a także w innych budynkach mieszkalnych, biurowych, usługowych, handlowych, przemysłowych, oświatowych, kulturalnych, sportowych, rekreacyjnych, sanitarnej i sanatoryjnej.
5. Powierzchnia użytkowa lokalu liczona zgodnie z zasadami zawartymi w rozporządzeniu nr 129/2000 z dnia 20 lutego 2000 r. w sprawie sposobu liczenia powierzchni użytkowej w budynkach mieszkalnych, biurowych, usługowych, handlowych, przemysłowych, oświatowych, kulturalnych, sportowych, rekreacyjnych, sanitarnej i sanatoryjnej, a także w innych budynkach mieszkalnych, biurowych, usługowych, handlowych, przemysłowych, oświatowych, kulturalnych, sportowych, rekreacyjnych, sanitarnej i sanatoryjnej.
6. Powierzchnia użytkowa lokalu liczona zgodnie z zasadami zawartymi w rozporządzeniu nr 129/2000 z dnia 20 lutego 2000 r. w sprawie sposobu liczenia powierzchni użytkowej w budynkach mieszkalnych, biurowych, usługowych, handlowych, przemysłowych, oświatowych, kulturalnych, sportowych, rekreacyjnych, sanitarnej i sanatoryjnej, a także w innych budynkach mieszkalnych, biurowych, usługowych, handlowych, przemysłowych, oświatowych, kulturalnych, sportowych, rekreacyjnych, sanitarnej i sanatoryjnej.

BIURO SPRZEDAŻY:

T +48 575 595 354

E spredaz@jack-bud.com.pl

W www.nowerogozno.com

Budynek nr 4

ul. Seminarialna

64-610 Rogoźno

INWESTOR:

BUD Sp. z o.o.

ul. Obornicka 352

60-689 Poznań