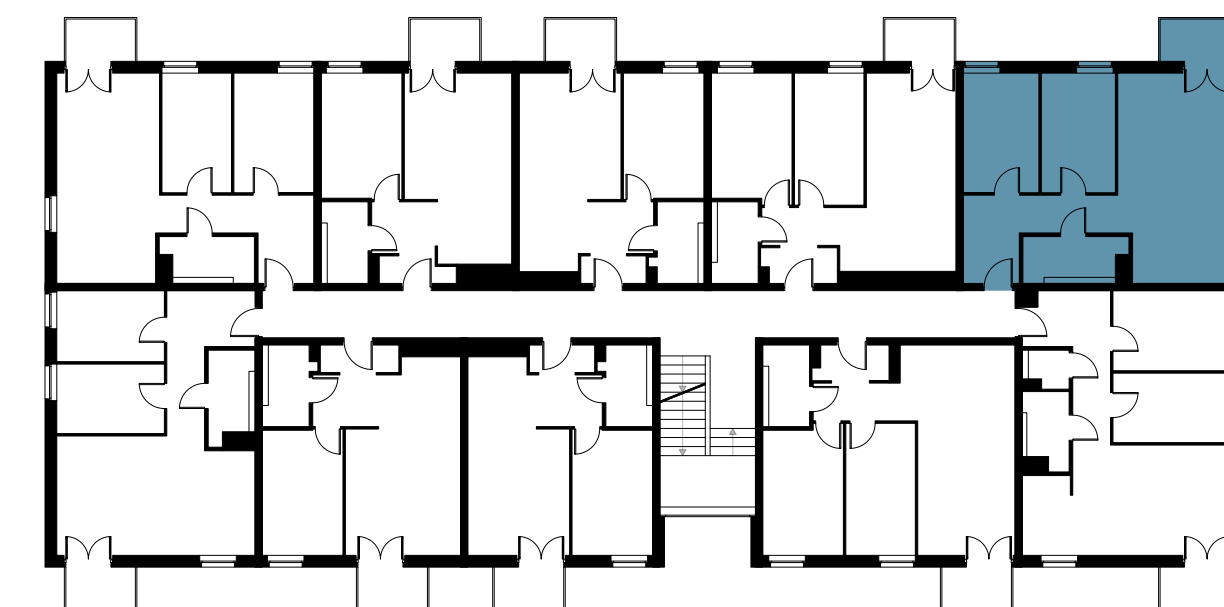
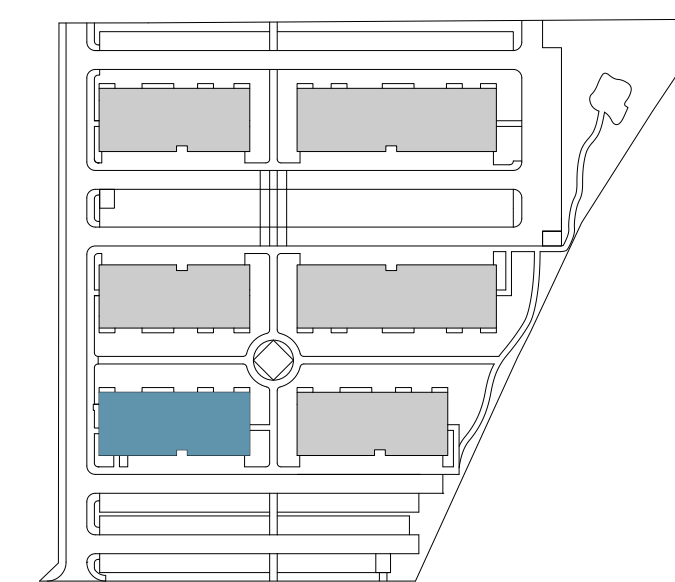


MIESZKANIE 1.013

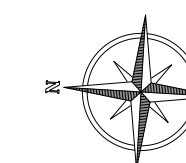
USYTUOWANIE LOKALU W BUDYNKU



USYTUOWANIE BUDYNKU NA DZIAŁCE



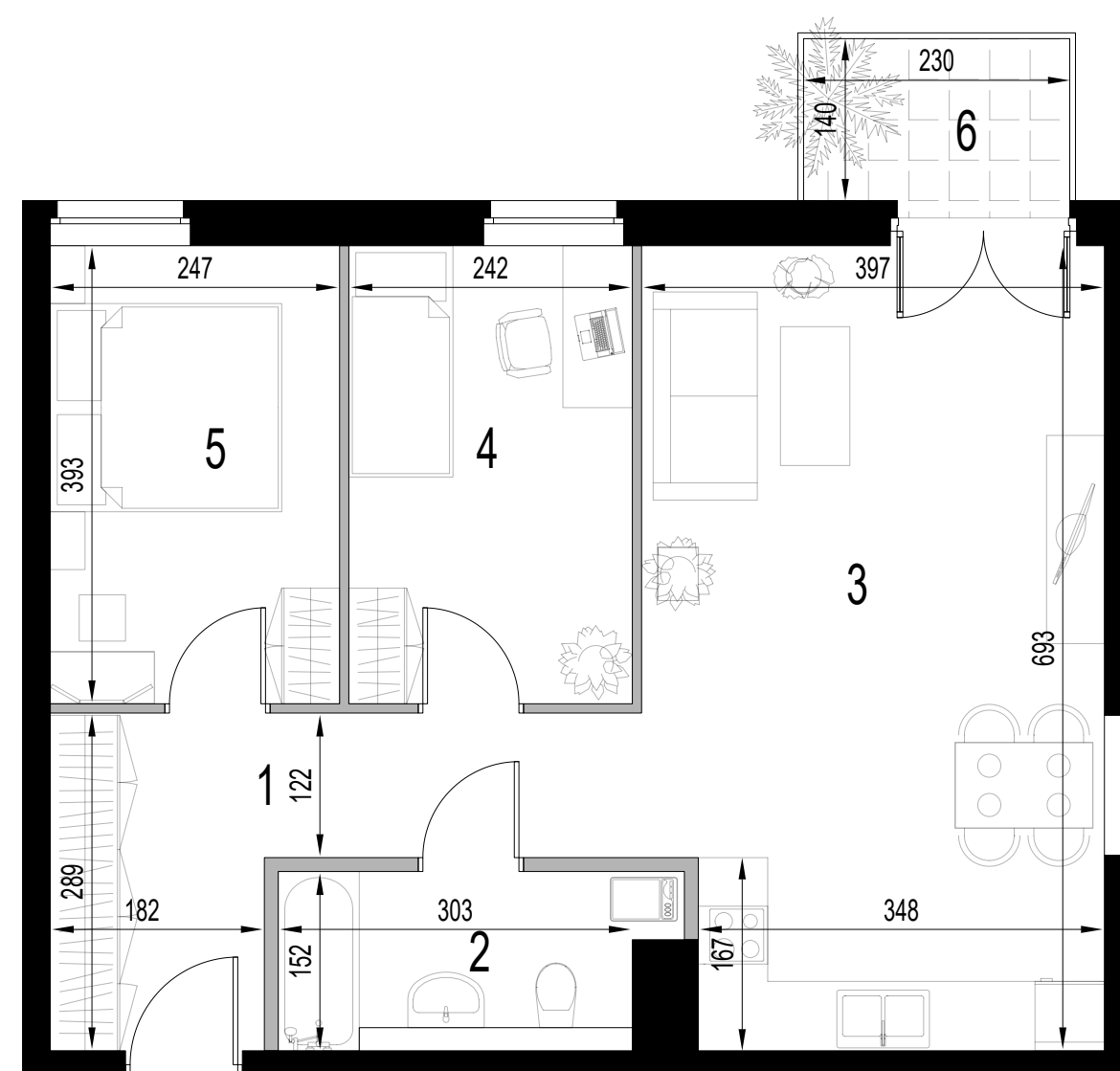
SEMINARIALNA



BUDYNEK	1
KONDYGNACJA	1 PIĘTRO
LICZBA POKOI	3
POWIERZCHNIA	62,60 m ²
LICZBA POMIESZCZEŃ	5
OZNACZENIE	1.013

ZESTAWIENIE POWIERZCHNI

1. KOMUNIKACJA	9,48 m ²
2. ŁAZIENKA	5,01 m ²
3. POKÓJ DZIENNY WRAZ Z ANEKSEM KUCH.	27,02 m ²
4. SYPIALNIA	9,70 m ²
5. SYPIALNIA	9,90 m ²
6. BALKON	3,22 m ²
7. ŚCIANKI DZIAŁOWE NADAJĄCE SIĘ DO DEMONTAŻU	1,49 m ²



■ ŚCIANY BEZ MOŻLIWOŚCI DEMONTAŻU
■ ŚCIANY Z MOŻLIWOŚCIĄ DEMONTAŻU

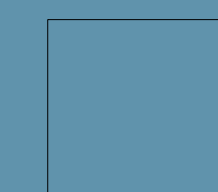
UWAGI:

- Powierzchnia użytkowa lokalu liczona zgodnie z zasadami zawartymi w polskiej normie PN-ISO 9836: 1997, o której mowa w §8 ust. 2 pkt. 9 Rozporządzenia Ministra Transportu, Budownictwa i Gospodarki Morskiej z dnia 25.04.2012 w sprawie szczegółowego zakresu i formy projektu budowlanego, tj. powierzchnia użytkowa lokalu jest obliczona w metrach kwadratowych z dokładnością do dwóch miejsc po przecinku, dla wymiarów lokalu w stanie wykonanym na poziomie podłogi, nie licząc listew przypodłogowych, progów itp. Do powierzchni użytkowej lokalu wlicza się powierzchnia elementów nadających się do demontażu (rury, kanały, ścianki działowe). Nie są wliczane powierzchnie otworów na drzwi i okna oraz nisze w elementach zamykających.
- Powierzchnie pomieszczeń oraz wymiary podano z uwzględnieniem tynków./3. Rysunki opracowano na podstawie projektu budowlanego.
- Powierzchnie i wymiary mogą ulec niewielkim zmianom wynikającym z realizacji projektu./5. Wyjście na taras/balkon – możliwa różnica poziomów.
- Powyższa oferta ma charakter informacyjny i nie stanowi oferty handlowej w rozumieniu art. 66 §1 Kodeksu Cywilnego oraz innych właściwych przepisów prawnych.

BIURO SPRZEDAŻY:

T +48 512 485 014
E biuro@nowerogozno.pl
W www.nowerogozno.pl

Budynek nr 1
ul.Seminarialna 23
64-610 Rogoźno



INWESTOR:
BUD Sp. z o.o.
os.B.Chrobrego paw. 110
60-681 Poznań